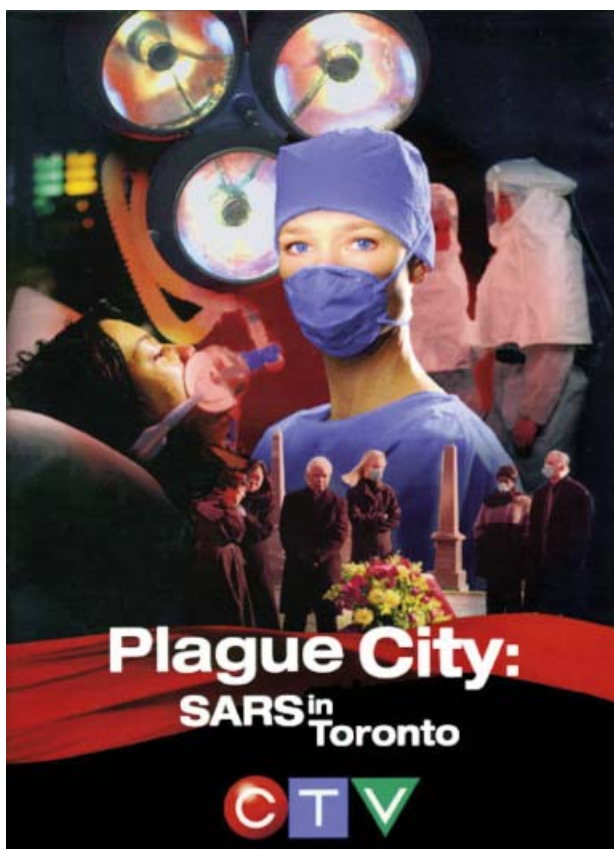


## Enfermedades infecciosas: Síndrome Respiratorio Agudo Severo



Acción: 2003 [provincia de Cantón, Hong Kong (China), Toronto (Canadá), Ginebra (Suiza)].

Cartel canadiense.

### Ficha técnica

**Título:** *Plaga en la ciudad (TV)*.

**Título original:** *Plague City: SARS in Toronto (TV)*.

**País:** Canadá.

**Año:** 2005.

**Director:** David Wu.

**Música:** Lawrence Shragge.

**Fotografía:** David Herrington.

**Montaje:** David Wu.

**Intérpretes:** Kari Matchett, Ron White, Rick Roberts, Lannette New, Rahnuma Panthaky, Merwin Mondesir, Brian Markinson, James Gallanders, Leslie Carlson, Alina Lee, Grace Lynn Kung, James McGowan, Grahame Wood, David Dunbar, Alexandra Castillo,...

**Color:** color.

**Duración:** 89 minutos.

**Género:** drama, histórico.

**Idioma original:** inglés.

**Productoras:** Canada Television and Cable Production Fund License Program (CTCPF), Canadian Film or Video Production Tax Credit (CPTC), Canadian Television (CTV), Canadian Television Fund, Government of Ontario: Ontario Film and Television Tax Credit Program, Lions Gate Television, National Bank of Canada TV and Motion Picture Group, Slanted Wheel Entertainment, Telefilm Canada - Equity Investment Program.

**Síntesis:** "En el año 2003, la ciudad canadiense de Toronto estuvo a punto de convertirse en el centro de la primera pandemia del siglo XXI. Un médico y varias enfermeras hicieron saltar la alarma cuando les empezaron a llegar pacientes con los síntomas de un virus misterioso y mortal. En total, se dieron 432 casos, con 44 víctimas mortales. Dedicado al personal sanitario de la ciudad de Toronto, este telefilme recuerda el pánico provocado en Canadá tras el diagnóstico de varios casos de una neumonía atípica bautizada como SARS (síndrome respiratorio agudo severo)" (FILMAFFINITY).

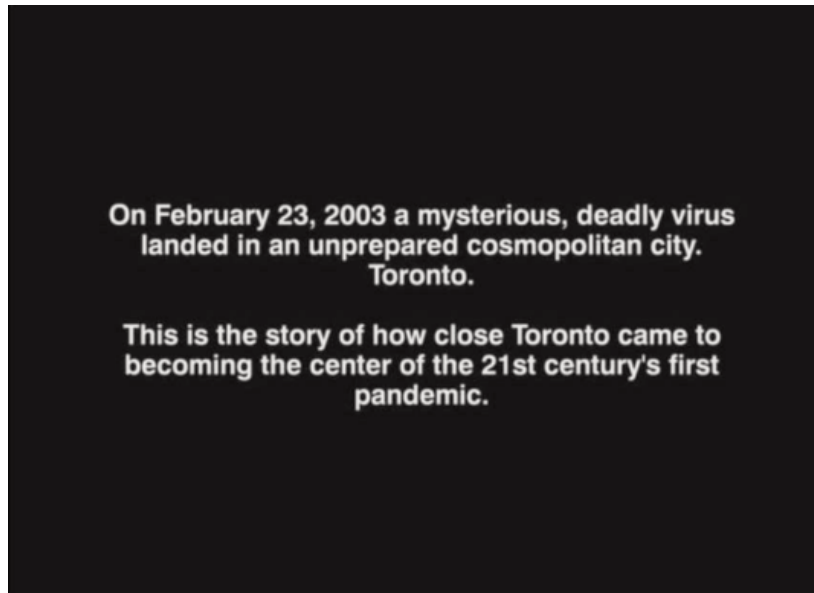
### Enlaces:

*Plaga en la ciudad (TV)*. Disponible en:

<http://www.filmaffinity.com/es/film213991.html>

*Plague City: SARS in Toronto (2005)*. Disponible en:

[http://www.imdb.com/title/tt0439763/?ref=fn\\_al\\_tt\\_5](http://www.imdb.com/title/tt0439763/?ref=fn_al_tt_5)



De China (noviembre de 2002) a Canadá.



**Epidemiología:** Reservorio: pequeños mamíferos chinos (civeta).



**Epidemiología:** el coronavirus del SARS se trasmite de persona a persona principalmente por gotas respiratorias. El virus también puede transmitirse a través de secreciones y fómites.



**Epidemiología:** el SARS se extendió rápidamente a través de los viajes aéreos.



**Síntomas:** dificultad respiratoria.



**Síntomas:** fiebre alta.



**Síntomas:** tos.



La mayoría de los pacientes con SARS desarrollan una neumonía grave.



El SARS es una infección potencialmente mortal.



**Tratamiento:** medidas de soporte

### Referencias

Poon LL, Guan Y, Nicholls JM, Yuen KY, Peiris JS. The aetiology, origins, and diagnosis of severe acute respiratory syndrome. *Lancet Infect Dis.* 2004;4:663-71.

Cheng VC, Chan JF, To KK, Yuen KY. Clinical management and infection control of SARS: Lessons learned. *Antiviral Res.* 2013 Aug 28. pii: S0166-3542(13)00224-6. doi: 10.1016/j.antiviral.2013.08.016. [Epub ahead of print]

**José Elías García Sánchez<sup>1</sup>, Enrique García Sánchez<sup>1</sup>, Enrique García Merino<sup>2</sup>**

<sup>1</sup>Departamento de Medicina Preventiva, Salud Pública y Microbiología Médica. Facultad de Medicina. Universidad de Salamanca (España). IUCE (Instituto Universitario de Ciencias de la Educación). Universidad de Salamanca (España). <sup>2</sup>Departamento de Salud. IES Ramón y Cajal. Valladolid (España). Correspondencia: José Elías García Sánchez. Facultad de Medicina. Avda. Alfonso X El Sabio s/n. 37007 Salamanca (España).

e-mail: [joegas@usal.es](mailto:joegas@usal.es)